



MEILENSTEIN SEMINARE

**WIR MACHEN IHR SEMINAR
ZUM ERLEBNIS**



M MEILENSTEIN

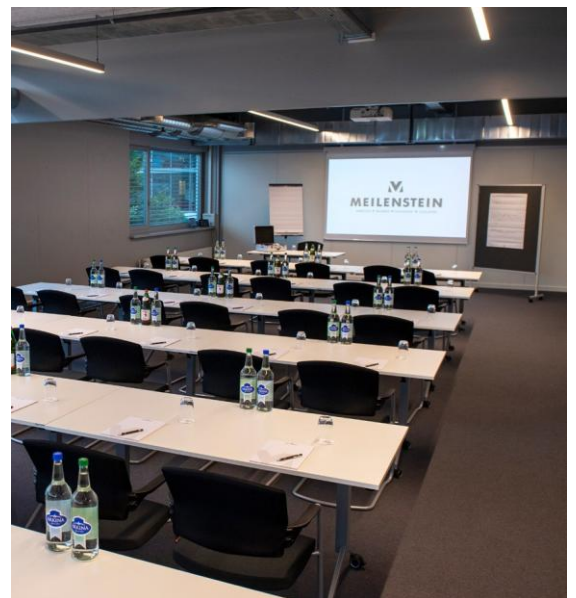
ARBEITEN ▼ ERLEBEN ▼ GENIESSEN ▼ SCHLAFEN



*Liebe Gäste,
herzlich willkommen im Meilenstein. Arbeiten, Erleben, Geniessen,
Schlafen. Und das alles unter einem Dach. Der Businesspark mit
integriertem Hotel und Erlebniswelt befindet sich an zentraler Lage in
Langenthal, unweit des Bahnhofs und der Autobahn. Der ideale Ort für
Gäste von nah und fern.*



➤ ARBEITEN



Einen ruhigen Ort für Besprechungen, Meetings und Seminare finden Sie in unseren Seminarräumen, ausgerüstet mit modernster Technik.



TAGESPAUSCHALEN

PAKET	BASIC	STANDARD	PREMIUM
GRUNDAUSSTATTUNG	✓	✓	✓
Seminarraum 1 Touch-Monitor 190 x 110 cm oder Beamer mit Leinwand 1 Pinnwand & 1 Flipchart 1 Moderatorenkoffer 1 Kugelschreiber mit Block Mineral mit/ohne CO2 WLAN			
WILLKOMMENSKAFFEE		✓	✓
Kaffee Tee Orangensaft Früchtekorb Gipfeli 1 Stk. p. P.			
KAFFEPAUSEN	✓	✓	✓
Kaffee Tee 1x Kaffeepause vormittags mit Gipfeli 1 Stk. p.P. 1x Kaffeepause nachmittags mit kleinem Gebäck 2 Stk. p.P. und Vital-Snacks			
VERPFLEGUNG LUNCH IM X1291	✓	✓	✓
3-Gang Auswahl vom Tagesmenü* (Fleisch, Vegetarisch, Keto auf Anfrage)			
VERPFLEGUNG DINNER IM X1291			✓
3-Gang Auswahl vom Tagesmenü* (Fleisch, Vegetarisch, Keto auf Anfrage)			
400 KOSTENLOSE PARKPLÄTZE	✓	✓	✓
PREIS (PRO PERSON)	CHF 99.00	CHF 109.00	CHF 152.00

*Ab 10 Personen ist die Raummiete inkludiert. Bei Gruppen unter 10 Personen wird diese separat aufgeführt.

Nicht in der Seminarpauschale enthalten sind die Getränke zum Mittag- und Abendessen.

* Exkl. Getränke zu den Mahlzeiten

Preise inkl. MwSt.

Wir verweisen auf unsere Allgemeinen Geschäftsbedingungen, welche Sie [hier](#) einsehen können.



ZUSÄTZLICHE LEISTUNGEN

Jeder Anlass ist einzigartig. Daher sind wir bestrebt, Sie individuell nach Ihren Bedürfnissen abzuholen und Ihnen massgeschneiderte Zusatzleistungen anzubieten. Die untenstehende Auflistung gibt einen Überblick.

Wir finden gemeinsam das Passende für Sie.

VERPFLEGUNG	PREIS PRO PERSON
WILLKOMMENSKAFFEE Tee Kaffee Orangensaft mit Gipfeli 1 Stk. p.P Früchtekorb Orangensaft	CHF 10.50
KAFFEPAUSE VORMITTAG Tee Kaffee mit Gipfeli 1 Stk. p.P	CHF 5.50
KAFFEPAUSE NACHMITTAG Tee Kaffee mit kleinem Gebäck 2 Stk. p.P und Vital Snacks	CHF 12.50
VERPFLEGUNG LUNCH IM X1291 3-Gang Auswahl vom Tagesmenü* Tagesteller* Stehlunch*	CHF 31.00 CHF 25.00 CHF 42.00
VERPFLEGUNG LUNCH IN DER PIAZZA 3-Gang Auswahl vom Tagesmenü* Auswahl vom Buffet (ab 20 Personen)*	CHF 21.00 – 34.00 CHF 45.00
VERPFLEGUNG DINNER IM X1291 3-Gang Auswahl vom Tagesmenü* 4- Gang Gourmet Menu*	CHF 42.00 CHF 65.00
VERPFLEGUNG DINNER IN DER PIAZZA 3-Gang Auswahl vom Tagesmenü*	CHF 45.00 – 70.00
AKTIVITÄTEN	
Bowling (ab 3 Bahnen)	CHF 55 / Bahn & Stunde
F1-MUSEUM Individuelle Besichtigung Geführte Tour (ab 10 Personen wird die Tourpauschale von CHF 50 offeriert)	CHF 7.00 CHF 12.00

* Exkl. Getränke zu den Mahlzeiten

Preise inkl. MwSt.

Wir verweisen auf unsere Allgemeinen Geschäftsbedingungen, welche Sie [hier](#) einsehen können.



ZUSÄTZLICHE TECHNIK

TECHNIK	PREIS PRO STÜCK UND TAG
Mikrofon	CHF 50.00
Grosser Touch-Monitor 190 x 110 cm	CHF 100.00
DJ Mischpult	CHF 150.00
Konferenzkamera	CHF 50.00
Flipchart mit Papier	CHF 30.00
Whiteboard/Pinnwand	CHF 30.00

Preise inkl. MwSt.

Wir verweisen auf unsere Allgemeinen Geschäftsbedingungen, welche Sie [hier](#) einsehen können.

BESTUHLUNGSVARIANTEN

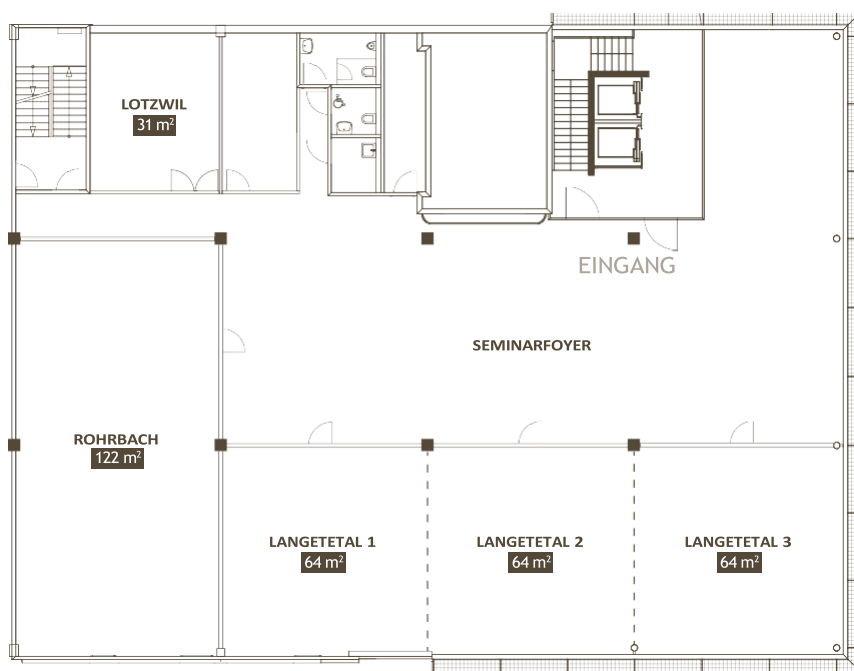
Unsere Seminarräume bieten vielfältige Möglichkeiten für jede Bestuhlungsart. Egal ob in U-Form, Konzertanordnung oder in übersichtlichen Reihen, je nach Bedürfnis rüsten wir Ihre gemieteten Räumlichkeiten auf Ihren perfekten Firmenevent aus. Sie sind noch unschlüssig, welche Angebote Sie benötigen? Wir beraten und begleiten Sie jederzeit gerne.

RÄUMLICHKEITEN 1. STOCK



RAUM	GRÖSSE	U-FORM	SEMINAR	REIHEN	KONZERT	BLOCK	RAUMMIETE
LANGETETAL 1, 2 oder 3	64 m ²	15	19	24	30	21	CHF 400.00
LANGETETAL 2 Räume verbunden	128 m ²	34	55	48	70	*	CHF 650.00
LANGETETAL 3 Räume verbunden	192 m ²	*	89	80	130	*	CHF 900.00
ROHRBACH	122 m ²	34	55	48	70	*	CHF 650.00
LOTZWIL	31 m ²	8	*	*	16	12	CHF 280.00

*Diese Bestuhlungsart wird nicht empfohlen oder ist nicht möglich.



Preise inkl. MwSt.

Wir verweisen auf unsere Allgemeinen Geschäftsbedingungen, welche Sie [hier](#) einsehen können.



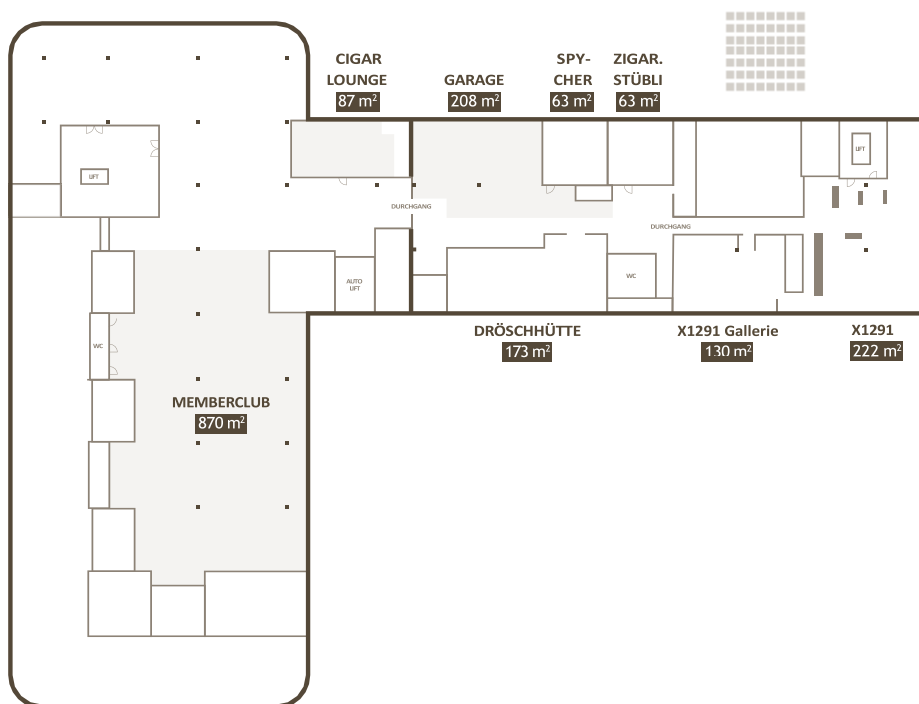
RÄUMLICHKEITEN 2. STOCK

*2. OG / ohne Klimaanlage



RAUM	GRÖSSE	U-FORM	SEMINAR	REIHEN	KONZERT	BLOCK	RAUMMIETE
SPYCHER	60 m ²	15	19	24	30	21	CHF 280.00
DRÖSCHHÜTTE	173 m ²	30	50	48	*	*	CHF 650.00
ZIGARRENSTÜBLI	63m ²	12 Personen an Lounges / am runden Tisch					CHF 280.00

*Diese Bestuhlungsart wird nicht empfohlen oder ist nicht möglich.



WEITERE EVENTRÄUME

RAUM	GRÖSSE	STANDARD	RUNDE TISCHE	STEHTISCHE	THEATER	RAUMMIETE
AQUARIUM	860 m ²	80	200	600	300	CHF 4'000.00
MEMBERCLUB	870 m ²	*	500	750	600	CHF 6'000.00
SKY BAR	290 m ²	100	*	100	*	CHF 1'000.00
PIAZZA AUSSTELL.	403 m ²	Auf Anfrage				

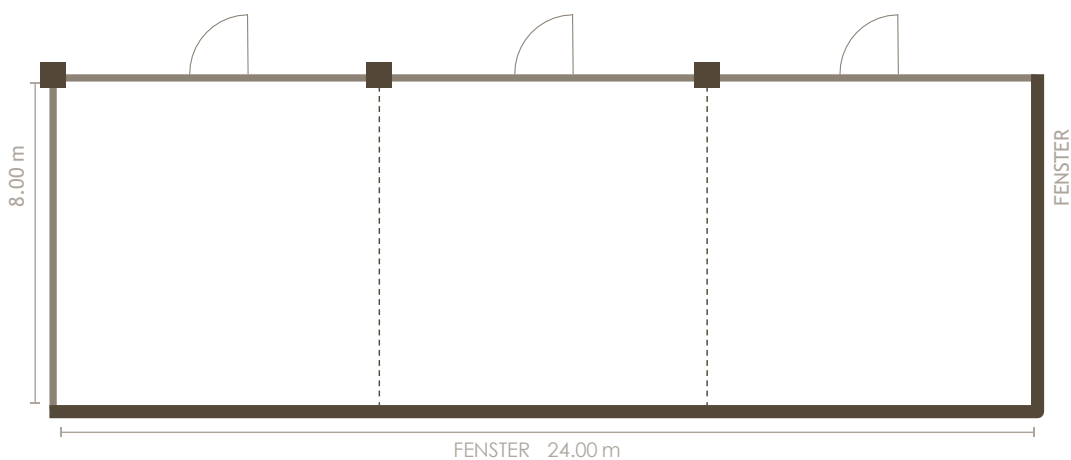
Weitere Räume nach Absprache für Messen und Ausstellungen jeglicher Art nutzbar

Preise inkl. MwSt. Wir verweisen auf unsere Allgemeinen Geschäftsbedingungen, welche Sie [hier](#) einsehen können.

LANGGETETAL 1–3 RAUM IM DETAIL

Der Seminarraum Langetetal bietet eine Vielzahl an Möglichkeiten, Sei es als grosser Plenumsraum mit Seminar- oder Konzertbestuhlung oder als einzelne Break out Räume und für kleinere Seminare. Ganz individuell bereiten wir diesen Seminarraum für Sie vor. Kaffeegetränke warten jederzeit im offenen und hellen Seminarfoyer auf Sie, zusammen mit gemütlichen Sitzecken und der gebuchten Seminarverpflegung.

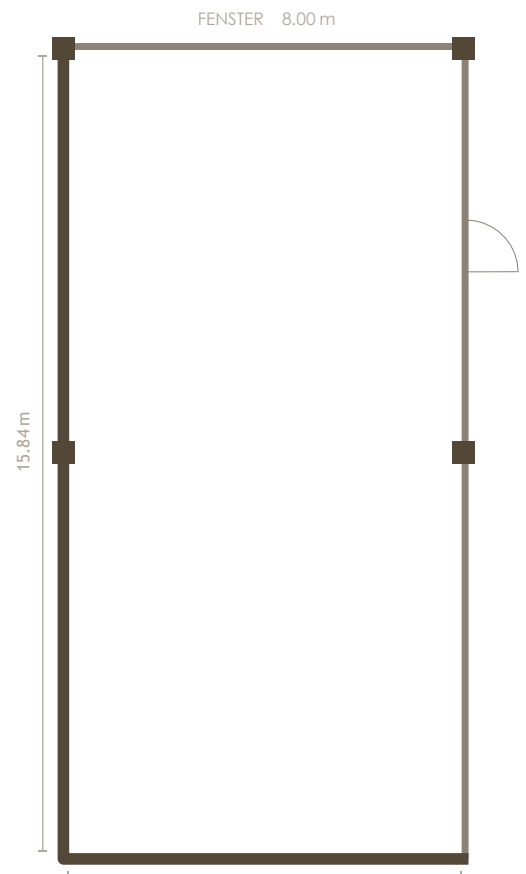
Raumgrösse	64 – 192 m ²	Raum verdunkelbar	✓
Verbindung m. Räumen	✓	Lichtsteuerung per Tablet	✓
Klimaanlage	✓	Beamer/Leinwand	Raum 1 + 2 & 3
Tageslicht	✓	Grosser Touch-Monitor	Raum 2 & 3



ROHRBACH RAUM IM DETAIL

Der Raum Rohrbach ist ein klassischer Seminarraum mit einer Leinwand vorne und Magnet-wänden an der Seite, sodass auch in einer grösseren Gruppe alle den Überblick behalten über die erarbeiteten Ideen und Themen. Kaffeegetränke warten jederzeit im offenen und hellen Seminarfoyer auf Sie, zusammen mit gemütlichen Sitzecken und der gebuchten Seminarver-pflegung.

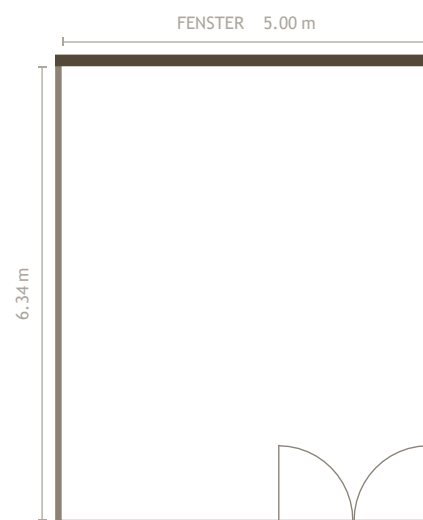
Raumgrösse	122 m ²
Verbindung m. Räumen	–
Klimaanlage	✓
Tageslicht	✓
Raum verdunkelbar	✓
Lichtsteuerung per Tablet	✓
Beamer/Leinwand	✓
Grosser Touch-Monitor	auf Anfrage



LOTZWIL RAUM IM DETAIL

Der Raum Lotzwil, benannt nach unserem Nachbarsdorf, ist der perfekte Raum für kleine Meetings und Break out Sessions. Kaffeegetränke warten jederzeit im offenen und hellen Seminarfoyer auf Sie, zusammen mit gemütlichen Sitzecken und der gebuchten Seminarverpflegung.

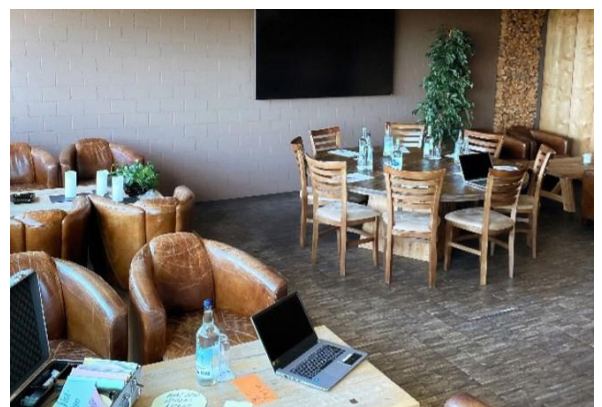
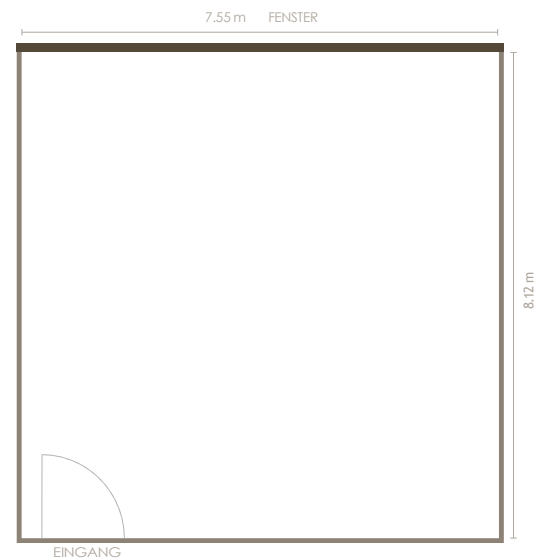
Raumgrösse	31
Verbindung m. Räumen	–
Klimaanlage	✓
Tageslicht	✓
Raum verdunkelbar	✓
Lichtsteuerung per Tablet	✓
Beamer/Leinwand	–
Grosser Touch-Monitor	✓



ZIGARRENSTÜBLI RAUM IM DETAIL

Normaler Seminarraum war gestern. In unserem charmanten und rustikalen Zigarrenstübli lässt es sich perfekt brain stormen, diskutieren und planen. Gemeinsam am runden Tisch sitzend entsteht das nötige Gemeinschaftsgefühl für erfolgreiche Teammeetings. Die gemütlichen Sitzecken bieten den nötigen Platz für kleine Breakout Sessions, um danach das erarbeitete auf dem grossen Bildschirm zu besprechen. Feine Nasen nehmen den Zigarrengeruch noch immer wahr. Nach einem erfolgreichen Seminar lässt sich in unserem Stübli ein kühles Feierabendbier geniessen und in gemütlicher Runde zusammensitzen.

Raumgrösse	63
Verbindung m. Räumen	–
Klimaanlage	✓
Tageslicht	✓
Raum verdunkelbar	✓
Lichtsteuerung per Tablet	–
Beamer/Leinwand	–
Grosser Touch-Monitor	auf Anfrage

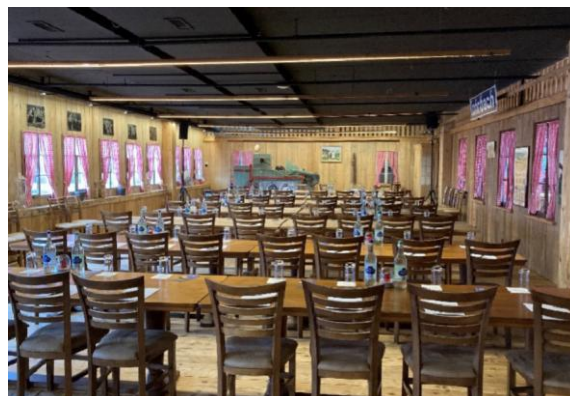
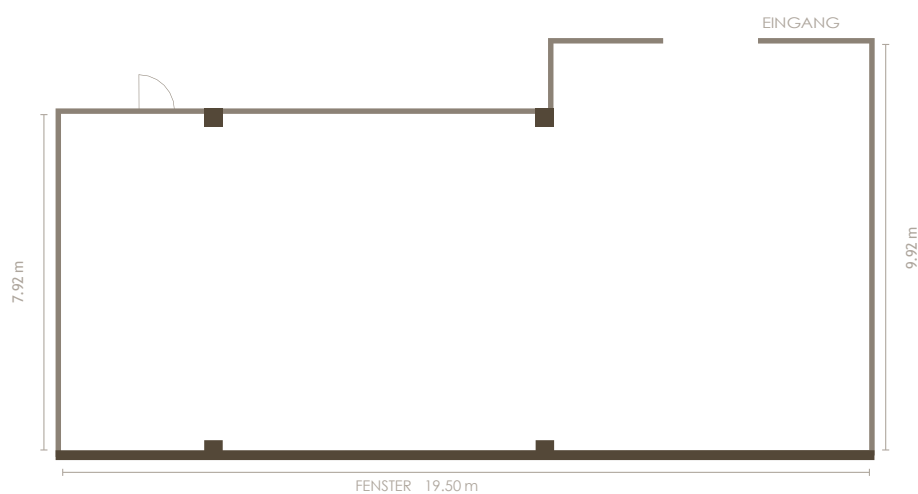


DRÖSCHHÜTTE RAUM IM DETAIL

Das Seminar in rustikalem Ambiente erleben Sie in unserer Dröschhütte: alte Sammlerstücke zeigen echte Zeitgeschichte. Dazu passend Tische aus Echtholz, die das Ambiente abrunden.

Während dem Tag ist die Dröschhütte Seminarraum, im Winter wird diese am Abend zum Fonduechalet und während dem Jahr sonst, ist es der perfekte Ort, um ein gemütliches Abendessen zu geniessen für Gruppen.

Raumgrösse	173 m ²	Raum verdunkelbar	✓
Verbindung m. Räumen	–	Lichtsteuerung per Tablet	–
Klimaanlage	✓	Beamer/Leinwand	–
Tageslicht	✓	Grosser Touch-Monitor	✓

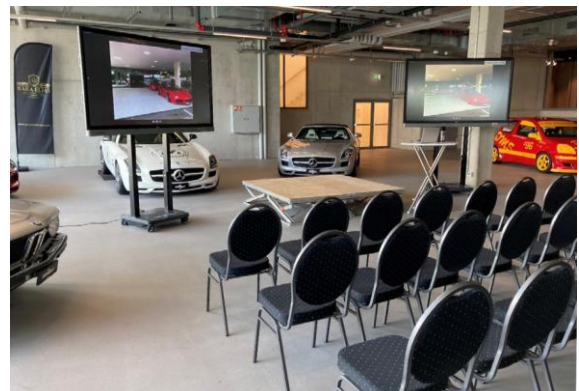
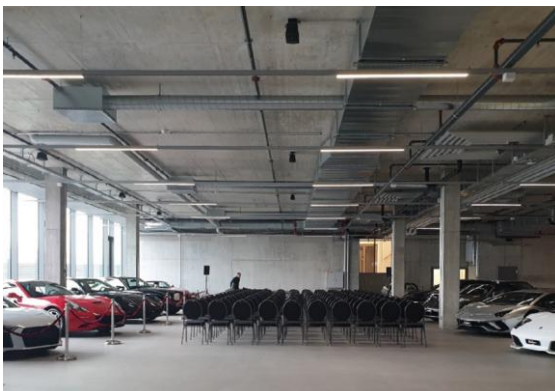
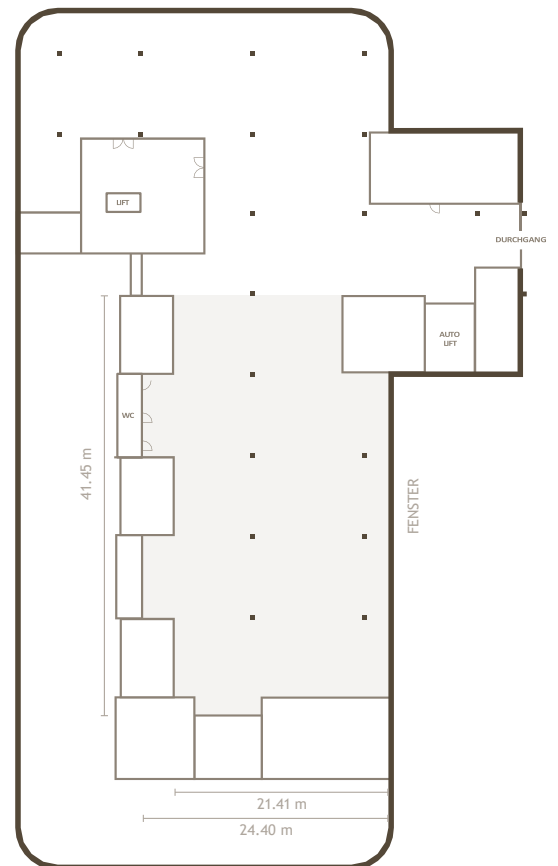




MEMBERCLUB RAUM IM DETAIL

Möchten Sie ein Seminar oder Informationsanlass im grossen Stil veranstalten? Dann ist unser Memberclub die richtige Location für Sie. Es wartet eine Fläche von 1750 m² auf Sie, auf der normalerweise zahlreiche Autos ausgestellt sind. Individuell nach Ihren Wünschen und Bedürfnissen tagen Sie inmitten dieser Autos. Eine einmalige Location, die man so schnell nicht mehr vergisst.

Raumgrösse	870 m ²
Verbindung m. Räumen	—
Klimaanlage	✓
Tageslicht	✓
Raum verdunkelbar	teilweise
Lichtsteuerung per Tablet	—
Beamer/Leinwand	auf Anfrage
Grosser Touch- Monitor	✓





➤ SCHLAFEN



Kombinieren Sie Ihren Anlass mit einer Übernachtung in unserem Hotel. Das 4 Sterne Superior Hotel Meilenstein mit der Auszeichnung «Unique» bietet Ihnen 85 exklusive Doppelzimmer mit einer inspirierenden Szenerie für geschäftliche oder private Aufenthalte im Herzen der Schweiz.



HOTELZIMMER

Unsere in einer geradlinigen Architektur konzipierten Doppelzimmer, sind in warmen und erdigen Farbtönen gehalten und vermitteln ein wohlthuendes und angenehmes Ambiente.

Zur Ausstattung der Zimmer gehören eine individuell regulierbare Klimaanlage, ein Laptopsafe mit Stromanschluss, ein Arbeitsplatz, sowie ein Flachbildfernseher mit Swisscom Home Entertainment und kostenfreies WLAN. Unsere Hotelgäste geniessen kostenfreien Zugang zum Fitnesscenter max fit & well sowie zu unserem Fahrzeug- & F1-Museum und dem Aquarium.

Ankommen, Zurücklehnen, Entspannen! Schön, sind Sie da.

MONTAG – FREITAG	ANZAHL	1 PERSON	2 PERSONEN
BUSINESS ZIMMER	60	ab CHF 160.00	ab CHF 200.00
COMFORT ZIMMER mit Erlebnisdusche	2	ab CHF 180.00	ab CHF 220.00
PREMIUM ZIMMER mit Balkon	20	ab CHF 190.00	ab CHF 230.00
SPA ZIMMER mit Sauna oder Dampfbad	3	ab CHF 220.00	ab CHF 260.00
FRÜHSTÜCKSBUFFET Mo. – Fr. von 6.30 – 10.00 Uhr	Alle Zimmerpreise sind inklusive Frühstück.		

FREITAG – MONTAG	ANZAHL	1 PERSON	2 PERSONEN
BUSINESS ZIMMER	60	ab CHF 130.00	ab CHF 170.00
COMFORT ZIMMER mit Erlebnisdusche	2	ab CHF 150.00	ab CHF 190.00
PREMIUM ZIMMER mit Balkon	20	ab CHF 160.00	ab CHF 200.00
SPA ZIMMER mit Sauna oder Dampfbad	3	ab CHF 190.00	ab CHF 230.00
FRÜHSTÜCKSBUFFET Sa. – So. von 7.00 – 10.30 Uhr Mo. – Fr. von 6.30 – 10.00 Uhr	Alle Zimmerpreise sind inklusive Frühstück.		

Weitere Infos zu unseren Hotelzimmern finden Sie [hier](#).

Preise inkl. MwSt. Wir verweisen auf unsere Allgemeinen Geschäftsbedingungen, welche Sie [hier](#) einsehen können.



IM HERZEN DER SCHWEIZ

Langenthal bildet das Zentrum des bernischen «Langetetals» im Schweizer Mittelland. Mit dem Auto erreichen Sie uns ab der Autobahnausfahrt Niederbipp Richtung Langenthal. Mit öffentlichen Verkehrsmitteln nehmen Sie den Bus Nr. 64 vom Bahnhof Langenthal Richtung «Lotzwil, Unterdorf» bis zur Bushaltestelle «Schwimmbad Langenthal».

Ebenfalls sind die wichtigsten Schweizer Flughäfen in nützlicher Frist bequem zu erreichen. Beste Voraussetzungen für Ihren Anlass mit Teilnehmenden aus der ganzen Schweiz und den angrenzenden Nachbarländern.



DISTANZEN AB LANGENTHAL

BERN	45 min	47 km
BIEL	45 min	51 km
LUZERN	48 min	56 km
BASEL	55 min	66 km
THUN	60 min	70 km
ZÜRICH	65 min	78 km
INTERLAKEN	78 min	98 km
GENÈVE	140 min	200 km



KONTAKTE IM ÜBERBLICK

EVENTS & SEMINARE

events@dermeilenstein.ch

+41 62 919 01 15

HOTEL & ALLGEMEINE INFOS

info@dermeilenstein.ch

+41 62 919 18 18

RESERVIERUNGEN

reservierung@dermeilenstein.ch

+41 62 919 18 18

BOWLING CENTER

bowling@dermeilenstein.ch

+41 62 919 01 14



MEILENSTEIN LANGENTHAL

Lotzwilstrasse 66

4900 Langenthal

www.dermeilenstein.ch

 @meilenstein.langenthal

 @meilenstein_langenthal

 Meilenstein | Meilenstein Management GmbH

Find us on



**EVENT
LOCATIONS**