



# MEILENSTEIN SEMINARE

➤ **WIR MACHEN IHR SEMINAR  
ZUM ERLEBNIS**



# MEILENSTEIN

ARBEITEN ▼ ERLEBEN ▼ GENIESSEN ▼ SCHLAFEN



---

*Liebe Gäste,*

*herzlich willkommen im Meilenstein. Arbeiten, Erleben, Geniessen, Schlafen. Und das alles unter einem Dach. Der Businesspark mit integriertem Hotel und Erlebniswelt befindet sich an zentraler Lage in Langenthal, unweit des Bahnhofs und der Autobahn. Der ideale Ort für Gäste von nah und fern.*

---

Werner Rothen  
**Leitung Gastronomie**



# ARBEITEN

---

*Einen ruhigen Ort für Besprechungen, Meetings und Seminare finden Sie in unseren Seminarräumen, ausgerüstet mit modernster Technik.*

---



## TAGESPAUSCHALEN

PAKET	GANZER TAG	HALBER TAG
<b>PAUSCHALE*</b>	CHF 70.– pro Person	CHF 53.– pro Person
Mit Tagesmenu vom Buffet in der Piazza		
<b>GRUNDAUSSTATTUNG</b>	✓	✓
Seminarraum 1 grosser Touch-Monitor 190 x 110 cm oder Beamer mit Leinwand 1 Pinnwand & 1 Flipchart 1 Moderatorenkoffer 1 Kugelschreiber mit Block Mineral mit/ohne CO <sub>2</sub> WLAN		
<b>WILLKOMMENSKAFFEE/KAFFEEPAUSEN</b>	✓	✓
Kaffee   Tee   Orangensaft   Fruchtsaft Früchtekorb 1x Kaffeepause Vormittags mit Gipfeli 1 Stk. p. P. 1x Kaffeepause Nachmittags mit kleinem Gebäck 2 Stk. p. P.		
<b>400 KOSTENLOSE PARKPLÄTZE</b>	✓	✓
<b>70 PARKPLÄTZE IN PARKGARAGE (kostenpflichtig)</b>	✓	✓

\*Die Halbtagespauschale beinhaltet eine Kaffeepause, die Tagespauschale zwei. Die Tagespauschalen sind buchbar ab 10 Personen, bei weniger als 10 Teilnehmer, verrechnen wir zusätzlich eine Raummiete von CHF 100.–.

Nicht in der Seminarpauschale enthalten sind die Getränke zum Mittag- und Abendessen.

Preise inkl. MwSt. Wir verweisen auf unsere Allgemeinen Geschäftsbedingungen, welche Sie [hier](#) einsehen können.





## ZUSÄTZLICHE LEISTUNGEN

Jeder Anlass ist einzigartig. Daher sind wir bestrebt, Sie individuell nach Ihren Bedürfnissen abzuholen und Ihnen massgeschneiderte Zusatzleistungen anzubieten. Die untenstehende Auflistung gibt einen Überblick. Wir finden gemeinsam das Passende für Sie.

ERWEITERUNG DER TAGESPAUSCHALE	PREIS PRO PERSON
3-Gang Abendessen	CHF 58.–
Teamevent «Activity» Bowling   Apéro-Häppchen	CHF 23.–
Teamevent «Adventure» Bowling   Apéro-Häppchen Besichtigung Fahrzeug- und F1-Museum/Aquarium	CHF 30.–
Seminarausklang Pinsa-Apéro   Drink (Wahl aus Gin Tonic, Campari Soda, Campari Orange, Apérol-Spritz)	CHF 21.–
Teamevent «Ausklang» Bettmüpfeli   Schlummertrunk (Wahl aus Gin Tonic, Whisky Cola, Vodka Lemon)	CHF 18.–
Teamevent «Deluxe» Bowling   Apéro-Häppchen   Abendessen 3-Gang-Menu Besichtigung Fahrzeug- und F1-Museum/Aquarium Schlummertrunk   Bettmüpfeli	CHF 97.–
<b>ZUSÄTZLICHE TECHNIK*</b>	
Mikrofon	ab CHF 50.–
1 x Touch-Monitor halbtags / ganztags	CHF 50.– / CHF 80.–

\* Gerne bieten wir auf Anfrage weitere Technikausrüstung an (Verrechnung zum Selbstkostenpreis).

*Hier finden Sie unsere aktuellen, saisonalen Menuvorschläge.*

*Preise inkl. MwSt. Wir verweisen auf unsere Allgemeinen Geschäftsbedingungen, welche Sie [hier](#) einsehen können.*





## DENKPAUSEN

ANGEBOT	PREIS PRO PERSON
<b>FRÜHSTÜCKSBUFFET</b>	CHF 25.–
Reichhaltiger Brotkorb   Assortierte Gipfeli   Süssgebäck Assortierte Cerealien   Früchtekompott   getr. Früchte Warme, kalte & laktosefreie Milch Birchermüesli   Assortierte Yoghurts Eierspeisen   Knuspriger Speck   Rösti Reichhaltige Käseplatte   Garnituren Assortierte Charcuterie   Garnituren Butter & Konfitüre   Honig Geräucherte Forelle & Lachs   Dill-Senf-Dip Assortierte Fruchtsäfte Kaffee-Getränke   Tee   Schokoladen-Getränke	
<b>KAFFEEDAUSE</b>	CHF 11.–
Kaffee-Getränke   Tee   Mineral mit/ohne CO <sub>2</sub> Orangensaft   Früchtekorb Grissini mit Etivaz & Bündner Rohschinken	
<b>KAFFEEZEIT VORMITTAGS</b>	CHF 9.50
Kaffee-Getränke   Tee   Mineral mit/ohne CO <sub>2</sub> Orangensaft   Gipfeli   Früchtekorb	
<b>KAFFEEZEIT NACHMITTAGS</b>	CHF 9.50
Kaffee-Getränke   Tee   Mineral mit/ohne CO <sub>2</sub> Orangensaft   Gebäck   Früchtekorb	
<b>ZNÜNI ODER ZVIERI</b>	CHF 20.–
Kaffee-Getränke   Tee   Mineral mit/ohne CO <sub>2</sub> Fingersandwiches assortiert   Friandises   Früchtekorb	

ARBEITEN



Preise inkl. MwSt. Wir verweisen auf unsere Allgemeinen Geschäftsbedingungen, welche Sie [hier](#) einsehen können.



## BESTUHLUNGSVARIANTEN

Unsere Seminarräume bieten vielfältige Möglichkeiten für jede Bestuhlungsart. Egal ob in U-Form, Konzertanordnung oder in übersichtlichen Reihen, je nach Bedürfnis rüsten wir Ihre gemieteten Räumlichkeiten auf Ihren perfekten Firmenevent aus. Sie sind noch unschlüssig, welche Angebote Sie benötigen? Wir beraten und begleiten Sie jederzeit gerne.

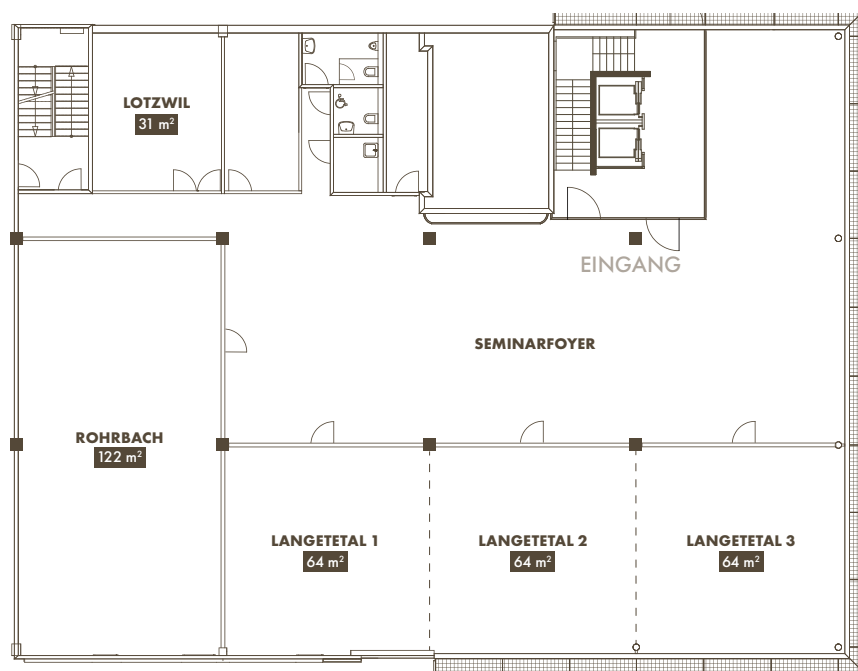
### RÄUMLICHKEITEN 1. STOCK



RAUM	GRÖSSE	U-FORM	SEMINAR	REIHEN	KONZERT	BLOCK
LANGETETAL 1, 2 oder 3	64 m <sup>2</sup>	15	19	24	30	21
LANGETETAL 2 Räume verbunden	128 m <sup>2</sup>	34	55	48	70	*
LANGETETAL 3 Räume verbunden	192 m <sup>2</sup>	*	89	80	130	*
ROHRBACH	122 m <sup>2</sup>	34	55	48	70	*
LOTZWIL	31 m <sup>2</sup>	8	*	*	16	12

\*Diese Bestuhlungsart wird nicht empfohlen oder ist nicht möglich.

ARBEITEN



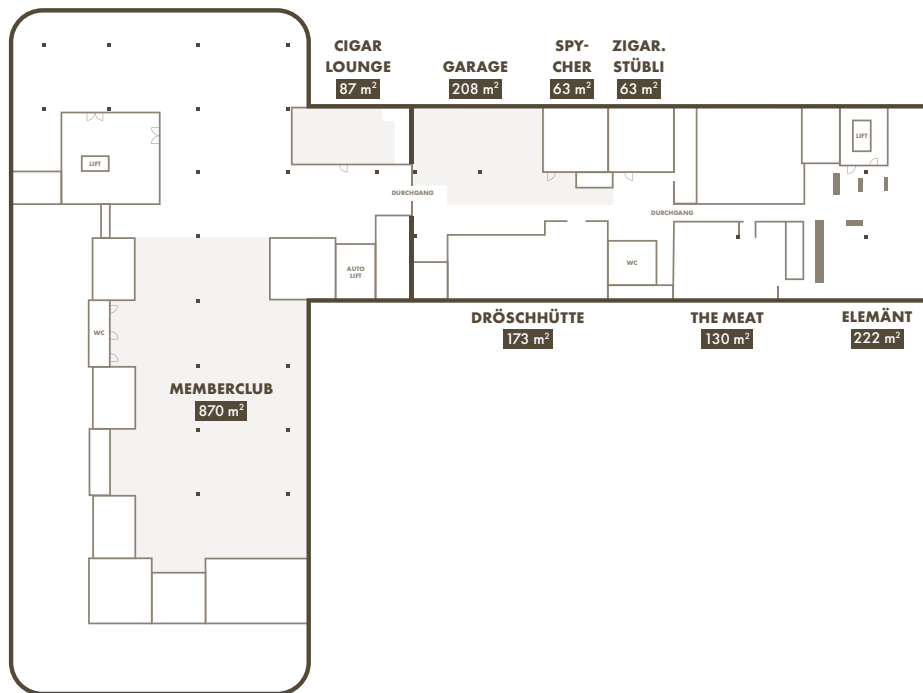


## RÄUMLICHKEITEN 2. STOCK



RAUM	GRÖSSE	U-FORM	SEMINAR	REIHEN	KONZERT	BLOCK
SPYCHER	60 m <sup>2</sup>	15	19	24	30	21
DRÖSCHHÜTTE	173 m <sup>2</sup>	30	50	48	*	*
MEMBERCLUB	870 m <sup>2</sup>	*	*	*	ab 140	*
ZIGARRENSTÜBLI	63 m <sup>2</sup>	12 Personen an Lounges / am runden Tisch				

\*Diese Bestuhlungsart wird nicht empfohlen oder ist nicht möglich.



## WEITERE EVENTRÄUME

RAUM	GRÖSSE	
AQUARIUM	813 m <sup>2</sup>	auf Anfrage für Messen & Events
PIAZZA AUSSTELL.	403 m <sup>2</sup>	auf Anfrage für Messen & Events

Kontaktieren Sie für mehr Informationen zum Thema Messen und Ausstellungen direkt unser Eventteam, um individuell Ihre Wünsche und Ideen zu besprechen.



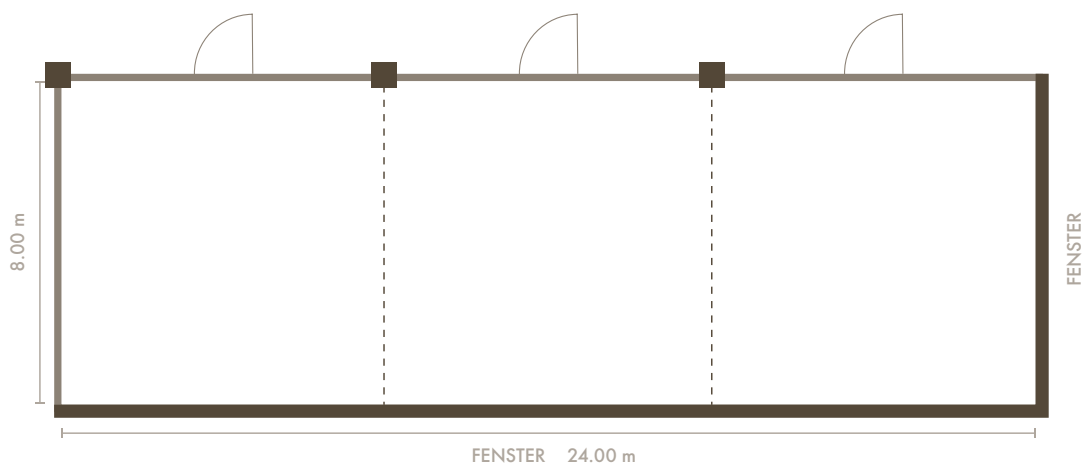




## LANGETETAL 1-3 RAUM IM DETAIL

Der Seminarraum Langetetal bietet eine Vielzahl an Möglichkeiten, Sei es als grosser Plenumsraum mit Seminar- oder Konzertbestuhlung oder als einzelne Break out Räume und für kleinere Seminare. Ganz individuell bereiten wir diesen Seminarraum für Sie vor. Kaffeegetränke warten jederzeit im offenen und hellen Seminarfoyer auf Sie, zusammen mit gemütlichen Sitzecken und der gebuchten Seminarverpflegung.

Raumgrösse	64 – 192 m <sup>2</sup>	Raum verdunkelbar	✓
Verbindung m. Räumen	✓	Lichtsteuerung per Tablet	✓
Klimaanlage	✓	Beamer/Leinwand	Raum 1 + 2 & 3
Tageslicht	✓	Grosser Touch-Monitor	Raum 2 & 3



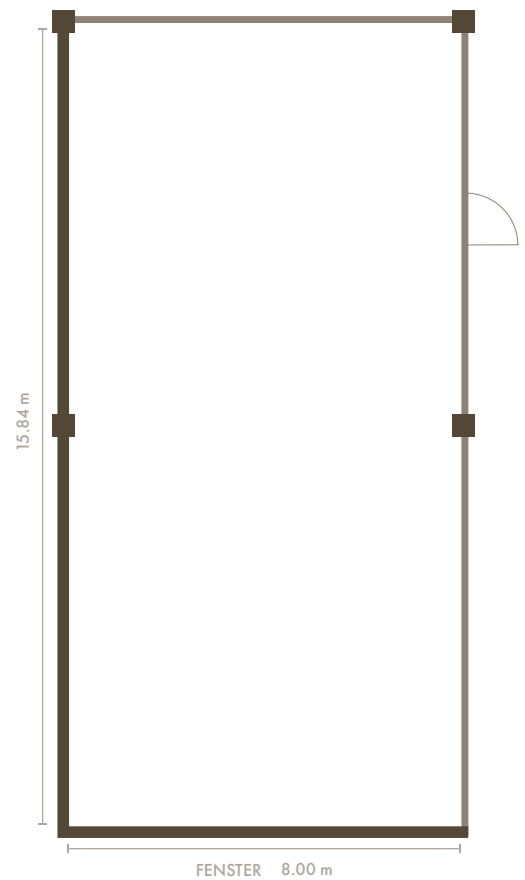
ARBEITEN



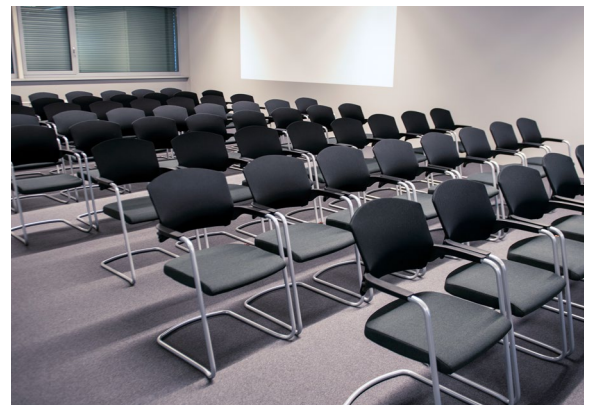
## ROHRBACH RAUM IM DETAIL

Der Raum Rohrbach ist ein klassischer Seminarraum mit einer Leinwand vorne und Magnetwänden an der Seite, sodass auch in einer grösseren Gruppe alle den Überblick behalten über die erarbeiteten Ideen und Themen. Kaffeegetränke warten jederzeit im offenen und hellen Seminarfoyer auf Sie, zusammen mit gemütlichen Sitzcken und der gebuchten Seminarverpflegung.

Raumgrösse	122 m <sup>2</sup>
Verbindung m. Räumen	-
Klimaanlage	✓
Tageslicht	✓
Raum verdunkelbar	✓
Lichtsteuerung per Tablet	✓
Beamer/Leinwand	✓
Grosser Touch-Monitor	auf Anfrage



ARBEITEN

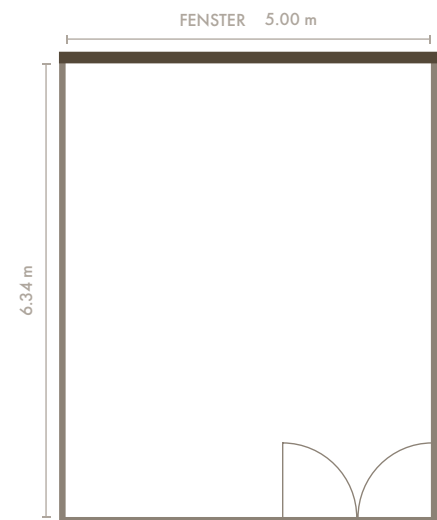




## LOTZWIL RAUM IM DETAIL

Der Raum Lotzwil, benannt nach unserem Nachbarsdorf, ist der perfekte Raum für kleine Meetings und Break out Sessions. Kaffeegetränke warten jederzeit im offenen und hellen Seminarfoyer auf Sie, zusammen mit gemütlichen Sitzecken und der gebuchten Seminarverpflegung.

Raumgrösse	31 m <sup>2</sup>
Verbindung m. Räumen	-
Klimaanlage	✓
Tageslicht	✓
Raum verdunkelbar	✓
Lichtsteuerung per Tablet	✓
Beamer/Leinwand	-
Grosser Touch-Monitor	✓



ARBEITEN

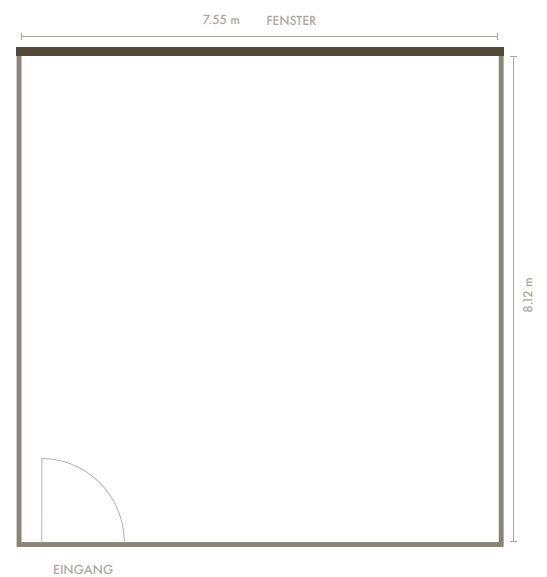




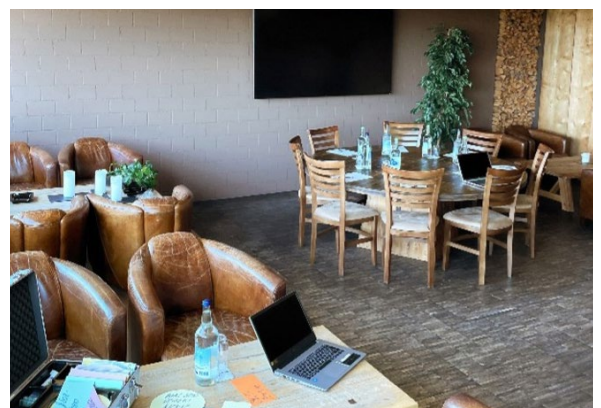
## ZIGARRENSTÜBLI RAUM IM DETAIL

Normaler Seminarraum war gestern. In unserem charmanten und rustikalen Zigarrenstübli lässt es sich perfekt brain stormen, diskutieren und planen. Gemeinsam am runden Tisch sitzend entsteht das nötige Gemeinschaftsgefühl für erfolgreiche Teammeetings. Die gemütlichen Sitzecken bieten den nötigen Platz für kleine Breakout Sessions, um danach das erarbeitete auf dem grossen Bildschirm zu besprechen. Feine Nasen nehmen den Zigarrengeruch noch immer wahr. Nach einem erfolgreichen Seminar lässt sich in unserem Stübli ein kühles Feierabendbier geniessen und in gemütlicher Runde zusammensitzen.

Raumgrösse	63 m <sup>2</sup>
Verbindung m. Räumen	-
Klimaanlage	✓
Tageslicht	✓
Raum verdunkelbar	✓
Lichtsteuerung per Tablet	-
Beamer/Leinwand	-
Grosser Touch-Monitor	auf Anfrage



ARBEITEN



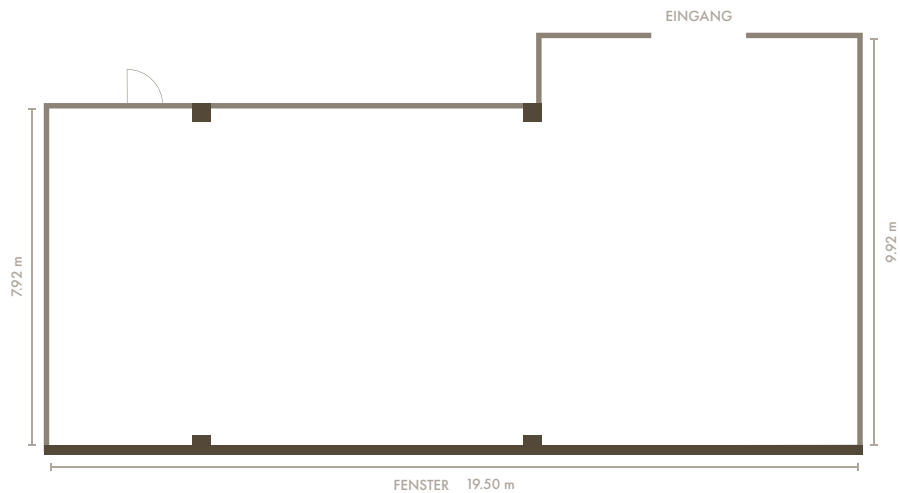


## DRÖSCHHÜTTE RAUM IM DETAIL

Das Seminar in rustikalem Ambiente erleben Sie in unserer Dröschhütte: alte Sammlerstücke zeigen echte Zeitgeschichte. Dazu passend Tische aus Echtholz, die das Ambiente abrunden.

Während dem Tag ist die Dröschhütte Seminarraum, im Winter wird diese am Abend zum Fonduechalet und während dem Jahr sonst, ist es der perfekte Ort, um ein gemütliches Abendessen zu geniessen für Gruppen.

Raumgrösse	173 m <sup>2</sup>	Raum verdunkelbar	✓
Verbindung m. Räumen	-	Lichtsteuerung per Tablet	-
Klimaanlage	✓	Beamer/Leinwand	-
Tageslicht	✓	Grosser Touch-Monitor	✓



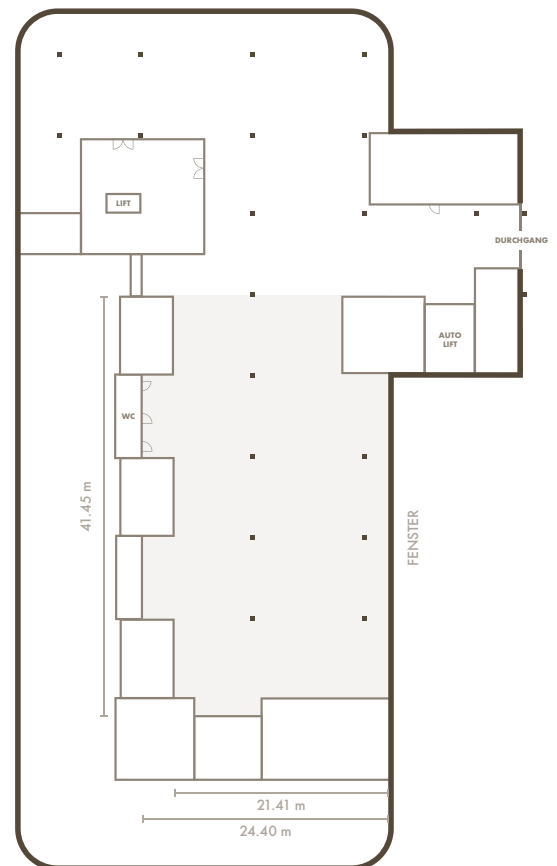
ARBEITEN



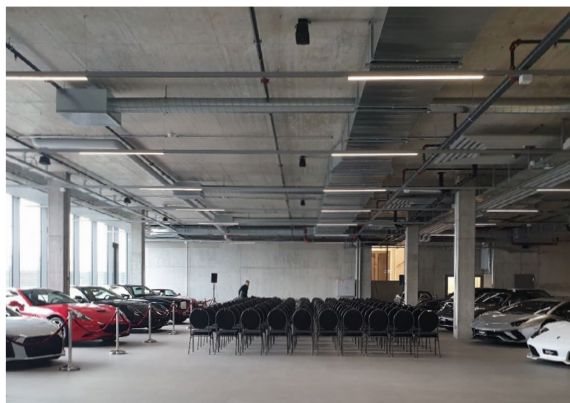
## MEMBERCLUB RAUM IM DETAIL

Möchten Sie ein Seminar oder Informationsanlass im grossen Stil veranstalten? Dann ist unser Memberclub die richtige Location für Sie. Es wartet eine Fläche von 1750 m<sup>2</sup> auf Sie, auf der normalerweise zahlreiche Autos ausgestellt sind. Individuell nach Ihren Wünschen und Bedürfnissen tagen Sie inmitten dieser Autos. Eine einmalige Location, die man so schnell nicht mehr vergisst.

Raumgrösse	870 m <sup>2</sup>
Verbindung m. Räumen	-
Klimaanlage	✓
Tageslicht	✓
Raum verdunkelbar	teilweise
Lichtsteuerung per Tablet	-
Beamer/Leinwand	auf Anfrage
Grosser Touch-Monitor	✓



ARBEITEN





## RAUMMIETE

Unsere modernen Räumlichkeiten verfügen alle über Fensterfronten welche jederzeit Tageslicht bieten, aber selbstverständlich auch mit Sonnenstoren verdunkelt werden können. Für angenehme Temperaturen sind unsere Räume klimatisiert und mit Schulungstechnik wie Flip-Chart, Pinnwand, grosse Touch-Monitore, WLAN und Moderatorenkoffer ausgestattet.

### RÄUMLICHKEITEN 1. STOCK

RAUM	GRÖSSE	TAG 07.00 – 17.00	HALBTAG 07.00 – 12.00 13.00 – 17.00	ABENDS 18.30 – 23.00
<b>LANGETETAL</b> 1, 2 oder 3	64 m <sup>2</sup>	CHF 400.–	CHF 250.–	CHF 150.–
<b>LANGETETAL</b> 2 Räume verbunden	128 m <sup>2</sup>	CHF 650.–	CHF 450.–	CHF 250.–
<b>LANGETETAL</b> 3 Räume verbunden	192 m <sup>2</sup>	CHF 900.–	CHF 650.–	CHF 350.–
<b>ROHRBACH</b>	122 m <sup>2</sup>	CHF 650.–	CHF 450.–	CHF 250.–
<b>LOTZWIL</b>	31 m <sup>2</sup>	CHF 280.–	CHF 160.–	CHF 120.–

### RÄUMLICHKEITEN 2. STOCK

<b>SPYCHER*</b>	60 m <sup>2</sup>	CHF 280.–	CHF 160.–	CHF 120.–
<b>DRÖSCHHÜTTE*</b>	173 m <sup>2</sup>	CHF 650.–	CHF 450.–	CHF 250.–
<b>ZIGARRENSTÜBLI*</b>	63 m <sup>2</sup>	CHF 320.–	CHF 180.–	CHF 130.–

\*2. OG / ohne Klimaanlage

WEITERE EVENTRÄUME		PRO PERSON	EXKLUSIV
<b>AQUARIUM</b>	813 m <sup>2</sup>	auf Anfrage	auf Anfrage
<b>PIAZZA AUSSTELL.</b>	403 m <sup>2</sup>	auf Anfrage	auf Anfrage
<b>MEMBERCLUB</b>	870 m <sup>2</sup>	auf Anfrage	auf Anfrage

Weitere Räume nach Absprache für Messen und Ausstellungen jeglicher Art nutzbar.

Preise inkl. MwSt. Wir verweisen auf unsere Allgemeinen Geschäftsbedingungen, welche Sie [hier](#) einsehen können.



# SCHLAFEN

---

*Kombinieren Sie Ihren Anlass mit einer Übernachtung in unserem Hotel. Das 4 Sterne Superior Hotel Meilenstein mit der Auszeichnung «Unique» bietet Ihnen 85 exklusive Doppelzimmer mit einer inspirierenden Szenerie für geschäftliche oder private Aufenthalte im Herzen der Schweiz.*

---





## HOTELZIMMER

Die in geradliniger Architektur gehaltenen Doppelzimmer in drei verschiedenen Kategorien sind in warmen und erdigen Farbtönen gehalten und vermitteln ein wohltuendes und angenehmes Ambiente.

Alle Zimmer verfügen über Boxspringbetten, Flachbild-TV, Direktwahltelefon, kostenloses WLAN, Schreibtisch, Safe, aktive Raumbelüftung, elektronische Storen, Badezimmer mit Regendusche, Schminkspiegel, Haartrockner und Gästezusätze. Unsere Gäste profitieren vom kostenlosen Zugang zum Fitnesscenter max fit & well, zum Fahrzeug- & F1-Museum und Aquarium.

Ankommen, Zurücklehnen, Entspannen! Schön, sind Sie da.

<b>MONTAG - FREITAG</b>	<b>1 PERSON</b>	<b>2 PERSONEN</b>
<b>BUSINESS ZIMMER</b>	CHF 160.–	CHF 200.–
<b>PREMIUM ZIMMER</b>	CHF 187.–	CHF 227.–
<b>DELUXE ZIMMER</b>	CHF 214.–	CHF 254.–
<b>FRÜHSTÜCKSBUFFET</b> Mo. – Fr. von 6.30 – 10.00 Uhr	Alle Zimmerpreise sind inklusive Frühstück.	

<b>FREITAG - MONTAG</b>	<b>1 PERSON</b>	<b>2 PERSONEN</b>
<b>BUSINESS ZIMMER</b>	CHF 130.–	CHF 170.–
<b>PREMIUM ZIMMER</b>	CHF 160.–	CHF 200.–
<b>DELUXE ZIMMER</b>	CHF 187.–	CHF 227.–
<b>FRÜHSTÜCKSBUFFET</b> Sa. – So. von 7.00 – 10.30 Uhr Mo. von 6.30 – 10.00 Uhr	Alle Zimmerpreise sind inklusive Frühstück.	

Neben unseren gängigen Hotelzimmerbuchungen bieten wir auch besondere Erlebnisangebote und -packages [hier](#).

Preise inkl. MwSt. Wir verweisen auf unsere Allgemeinen Geschäftsbedingungen, welche Sie [hier](#) einsehen können.

SCHLAFEN





## IM HERZEN DER SCHWEIZ

Langenthal bildet das Zentrum des bernischen «Langetetals» im Schweizer Mittelland. Mit dem Auto erreichen Sie uns ab der Autobahnausfahrt Niederbipp Richtung Langenthal. Mit öffentlichen Verkehrsmitteln nehmen Sie den Bus Nr. 64 vom Bahnhof Langenthal Richtung «Lotzwil, Unterdorf» bis zur Bushaltestelle «Schwimmbad Langenthal».

Ebenfalls sind die wichtigsten Schweizer Flughäfen in nützlicher Frist bequem zu erreichen. Beste Voraussetzungen für Ihren Anlass mit Teilnehmenden aus der ganzen Schweiz und den angrenzenden Nachbarländern.



### DISTANZEN AB LANGENTHAL

<b>BERN</b>	45 min	47 km
<b>BIEL</b>	45 min	51 km
<b>LUZERN</b>	48 min	56 km
<b>BASEL</b>	55 min	66 km
<b>THUN</b>	60 min	70 km
<b>ZÜRICH</b>	65 min	78 km
<b>INTERLAKEN</b>	78 min	98 km
<b>GENÈVE</b>	140 min	200 km



## KONTAKTE IM ÜBERBLICK

### EVENTS & SEMINARE

events@dermeilenstein.ch

+41 62 919 01 15

---

### HOTEL & ALLGEMEINE INFOS

info@dermeilenstein.ch

+41 62 919 18 18

---

### RESERVIERUNGEN

reservierung@dermeilenstein.ch

+41 62 919 18 18

---

### AUTOVERMIETUNG

b.leandro@dermeilenstein.ch

+41 62 919 01 03

---

### BOWLING CENTER

bowling@dermeilenstein.ch

+41 62 919 01 14

---



### MEILENSTEIN LANGENTHAL

Lotzwilstrasse 66

4900 Langenthal

www.dermeilenstein.ch

---

 @meilenstein.langenthal

 @meilenstein\_langenthal

 Meilenstein | Businesspark Langenthal AG

### Find us on



EVENT  
LOCATIONS